



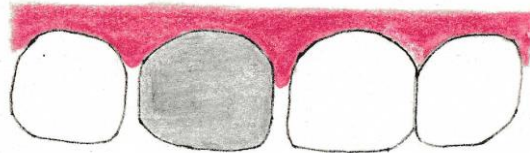
# 歯っぴ～噛む噛む



今回のテーマは

「**歯医者さんが気になる乳歯の色**」です。

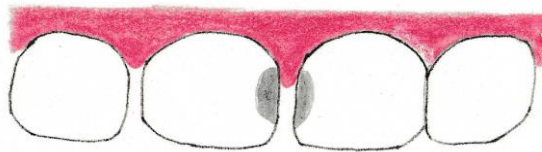
## 【その1】外傷歯（例：激しく物にぶつかった歯）



転んだ時などに歯（おもに前歯）を物に激しくぶつけ、その後ぶつけた歯の色が黒く見えることがあります。

色の濃さは変化することがあり、歯の根の治療が必要となる場合もありますので、永久歯に影響が及ばないために定期的に歯科医院で診ていただく必要があります。

## 【その2】要観察歯（むし歯になりかけの歯）



歯に穴が開くむし歯に進行する前に歯の中が変化するため、その部分が変色して見えることがあります。（色の変化は様々です）

穴は開いていないので治療の必要はありませんが、むし歯に進行しないために家庭及び歯科医院での**むし歯予防対策**が必要です。

詳しくは先月号をチェック！

