



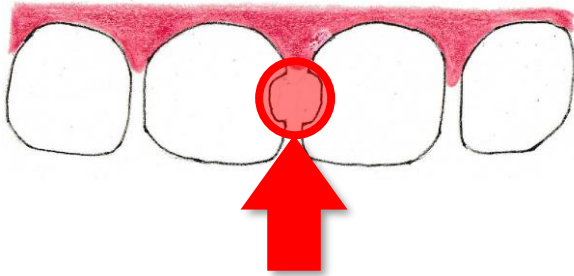
歯っぴ～噛む噛む



今回のテーマは

「**歯医者さんが気になる乳歯のカタチ**」です。

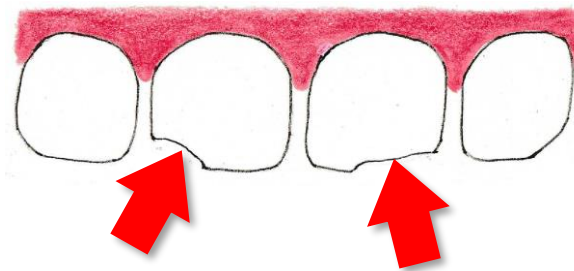
【その1】むし歯



*シヨ糖(砂糖)など摂り方に問題がある
*十分に歯磨きができていない
などが原因で歯の一部が欠けています。

お子さんの月齢やむし歯の進み具合などで治療方針は変わりますが、早めに歯科医院で診ていただく必要があります。

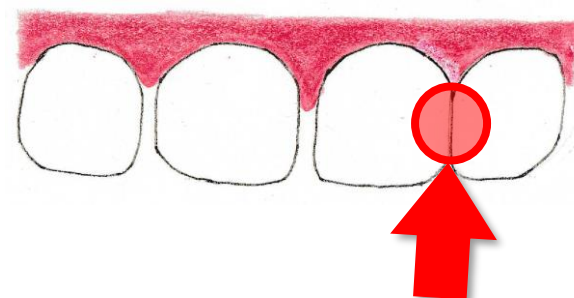
【その2】エナメル質形成不全



元々歯の一部が欠けていることがありますが、むし歯ではなく、次に生えてくる永久歯への影響もありません。

歯科医院で定期的に歯の形の変化を診ていただく必要があります。

【その3】癒合歯



元々歯と歯が結合した状態で生えることがあります。生えてくる永久歯の本数や形はそれぞれ異なります。また、結合している境目は歯磨きが難しいので注意が必要です。

歯科医院で定期的に歯の変化(特に境目)を診ていただく必要があります。

